



„Assessus“; Gips abgeformt, 30 cm, 1998



Mathias Nikolaus

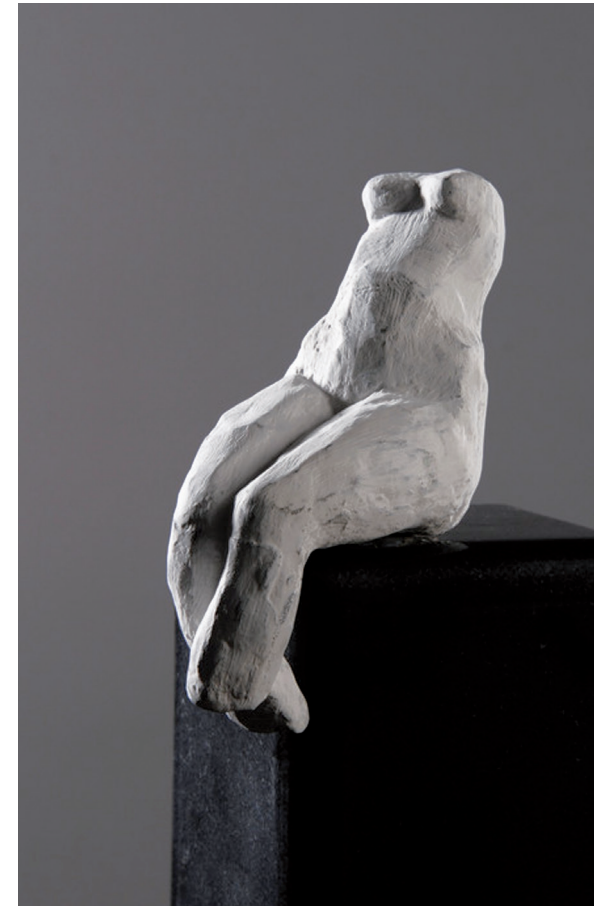
1962 geboren in Landau/Pfalz.
1979 Bildhauerlehre an der MHK.
1986 Fachschule für Bildhauerei.
1988 Gründung der eigenen Werkstatt.
1994–2004 Bildhauerklasse bei Prof. Thomas Duttenhoefer.
2006 Symposion Maxdorf.
2008 Großplastik „Jesus unter Menschen“ Maxdorf.
2010 „Skulptura“ Beckingen, Saarland.
2011 Ausstellung Kunsthalle Kempten.
2013 Jubiläumsausstellung im eigenen Atelier.
2013 Ausstellung Kunstverein DÜW.
2016 8. Biennale Macigny.

Seine Arbeiten aus Pfälzer Sandstein ergänzt er gerne mit Cortenstahl, was nach und nach immer mehr zu seinem bevorzugten Werkstoff wurde.

Zahlreiche Skulpturen im öffentlichen und privaten Raum, sowie internationale Ausstellungen.



„Extensio“; Gips kaschiert, 50 cm, 1993



„Horizontalis“; Gips an Lafarge, 26 cm, 2015